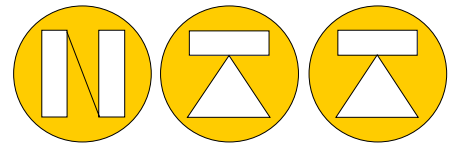


# RLC-C3 IP66/68

## Vejecelle



NORDIC TRANSDUCER

RLC-C3 er fremstillet komplet i rustfri stål (DIN 1.4542) med en beskyttelse grad på både IP66 & IP68 i henhold til IEC 529 (DIN 40.050) grundet lukning ved hjælp af laser svejsning med kabel indgangen som er lukket med flydende glas, hver enkelt vejecelle er som slutkontrol blevet fyldt med flydende helium for tæthedskontrol hvorefter dette er taget ud samtidigt med den er blevet fyldt med Argon og derefter lukket med flydende glas, argon har den egenskab at det beskytter mod indvendig kondensering som typisk sker i vejeceller ved store temperaturændringer.

Alle kompenseringenheder som er i en vejecelle er her monteret på et print for sig inde i cellen før den blev lukket.

Det skal også nævnes at alle RLC vejeceller er kalibreret med samme output ( kaldet SC) således de ligger inden for en fælles tolerance som gør at man altid kan erstatte en celle og stadig have samme signal, dette er også en meget stor fordel ved f.eks. gulv vægte hvor man undgår en gammeldags hjørneafvejning.

**Det kan ikke gøres bedre i dag !!**



2 - 5ton med fod

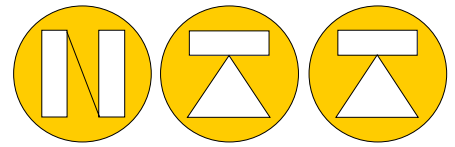


250kg - 1 ton



Ideen i RLC er torsions princippet hvor man forenklet kan sige at forbindelsen mellem yder og inder ringen vrides i forhold til hinanden. Vejecellen skal monteres på en stabil plan flade og den vil så lægge an på den her viste ring. Er tingene lavet korrekt så vil midten af cellen kunne virke som et stop da denne ligger så meget under yderringen som bevægelsen er.

De 3 M6 bolte IKKE må "knoglespændes" men skal spændes til med følelse som beskrevet senere.



**NORDIC TRANSDUCER**

**SPECIFIKATIONER for RLC-C3** alle data er opgivet i henhold til OIML R60 regulativet

KAPACITET i kg	250 - 500 - 1000 - 2000-3500- 5000 kg		
NØJAGTIGHEDS KLASSE OIML R60	<b>C3</b> (FOR EU GODKENDT VEJNING ned til 30%)		
Kombineret fejl	< +/- 0.0230%		
Ikke / gentagelsesevne	< +/- 0.0100%		
Minimum dødvægt output retur	< +/- 0.0167%		
Minimum verifikations interval	$E_{max}/10000$		
Krypnings fejl ( 30 Minutes)	< +/- 0.0245%		
Hysteresis	< +/- 0.0167 %S.		
Temp. effekt på min. død vægt	< +/- 0.0070 %S/5 °C		
Temp. effect på følsomhed	< +/- 0.0050 %S/5 °C		
NOMINAL FØLSOMHED +/-0.1%	2mV/V ( 1.75 +/-0.1 mV/V for 250kg )		
INPUT MODSTAND	1110 Ohm	FORSKYDNING VED $E_{max}$	0.10 +/-0.02mm
OUTPUT MODSTAND	1025 Ohm	NOMINEL TEMP. OMRÅDE	-10/+40 °C
STRØMFORSYNING N.10V	5 - 15 Volt	SERVICE TEMP. OMRÅDE	-30/+70 °C
MEKANISKE GRÆNSEVÆRDIER I FORHOLD TIL NOMINEL BELASTNING	OPBEVARING TEMP. OMRÅDE -40/+80 °C		
	BESKYTTELSESGRAD IP66/68		
a) minimum dødvægt	0%	ENS OUTPUT KALIBRERET	= SC version OK !
b) service belastning	100%	CELLE MATERIALE RUSTFRIT	DIN 1.4542
c) max. sikker overbelastning	150%	KABEL LÆNGDE	2.7m to 1t 4.7m 2-5t
d) Brudgrænse	>300%	MONTERINGS BOLTE	3xM6
e) max. side belastning	100%	BOLTE TILSPÆNDING !!!!	<b>KUN 12...14Nm</b>
f) max. dynamisk belastning	50%	ANTAL LEDERE	4

ændring af specifikationer kan ske uden forudgående varsel



**Lednings farver:**

Forsyning + = Pink  
Forsyning - = Grå  
signal + = Brun  
Signal - = Hvid

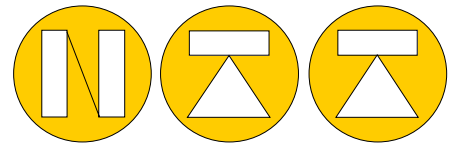
Bemærk venligst at NTT også har et interessant instrument program for vejeceller.



RLC kan også leveres i andre OIML klasser helt op til C6 multi range med en  $E_{max}/28000$   
Alle klasser er som denne C3 1000 Ohm celler !.

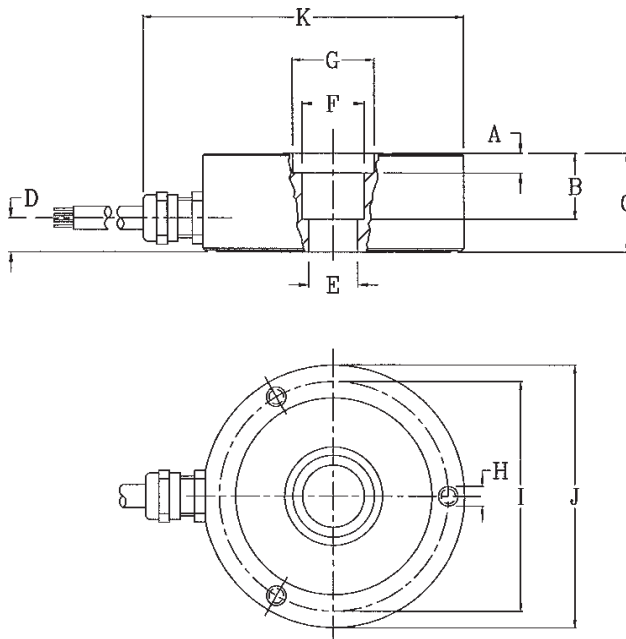
**Nordisk Transducer Teknik** Als Oddevej 85 DK-9560 Hadsund Danmark  
Tlf. +45 98 58 14 44 fax. +45 98 58 18 66 e-mail: [ntt@ntt.dk](mailto:ntt@ntt.dk) WEB: [www.ntt.dk](http://www.ntt.dk)

# RLC-C3 OIML R60 klasse C3 for godkendt vejning



**NORDIC TRANSDUCER**

## RLC Dimensioner:



Kapacitet (t)	0.25, 0.5, 1t	2, 3.5, 5t
A	1.0	6.0
B	15.0	20.0
C	25.0	30.0
D	9.5	8.5
E	M10	15 H7
F	Ø19	Ø19
G	Ø25	Ø25
H	M6 (3X120°) 8 Dyb	
I	Ø70	Ø70
J	Ø80	Ø80
K	97.5	97.5

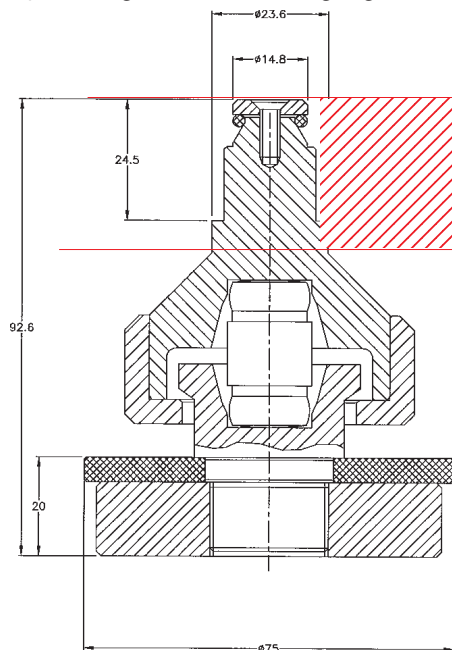
Alle Dimensioner er i mm

Bemærk: M6 boltene skal kun spændes let til (12-14Nm) det anbefales at benytte en fjederskive under bolthovedet og give at bolten noget "Loctite" ved montering.

## RLC fødder / montering

RLC rustfri stål monterings fødder er en betingelse for at kunne fremstille et ordentligt OIML godkendt vejesystem, 2 typer dækker hele området, en for 250kg til 1.0t & en for 2t til 5t kapacitet celler.

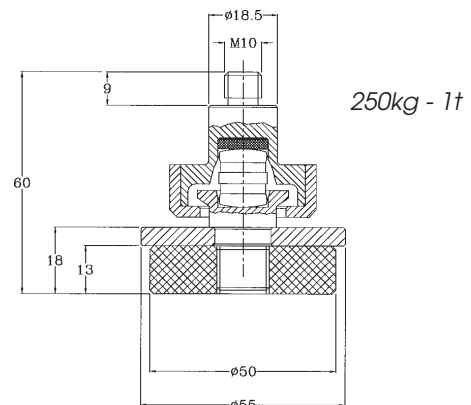
Disse er begge baseret på det unikke "rocker pin" princip som giver en eminent sidebevægelse med en virkelig god selvopretning ved belastning og dermed en perfekt vejning.



vejecelle er her  
Ø80 x 30mm



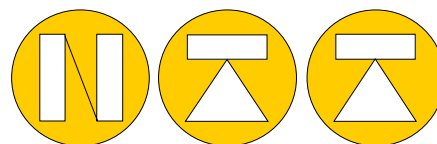
RLC er her vist med en højde justerbar fod for 250kg - 1t.



250kg - 1t



# RLC silo beslag



NORDIC TRANSDUCER

Den perfekte løsning for alle som vil have en professional løsning af deres vejeopgaver



Ved montering låses beslaget fast ved at de 2 møtrikker skrues op, således kan vejecellen skydes ind senere, og beslaget sænkes på plads, som vist til venstre her.



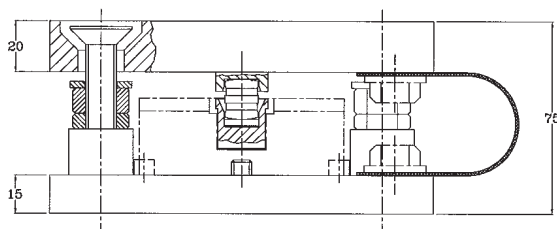
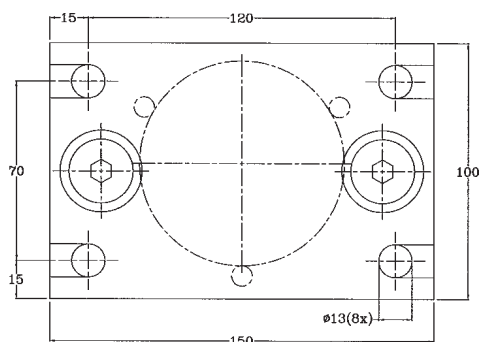
Rocker Pin vist her i midten med top og bund bøsning som passer ned i RLC begge disse bøsningers flader er hærdede.



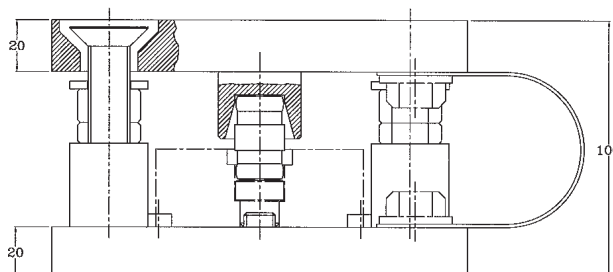
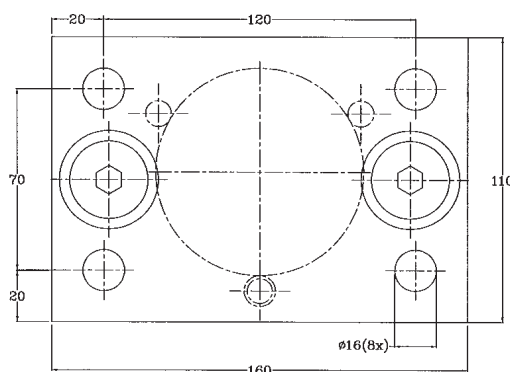
Vejecellen kan monteres efter alt er linet op og håndværkere er færdig med svejsning o.l.

RLC Silo mount, komplet i rustfrit stål leveres med alle dele som vist klar til brug

## RLC Silo beslag Dimensioner



RLC Silo beslag 250kg til 1.0t



RLC Silo beslag 2.0t kg til 5.0t

Der forefindes komplet dansk monteringsvejledning for RLC silo beslagene.

Nordisk Transducer Teknik Als Oddevej 85 DK-9560 Hadsund Danmark  
Tlf. +45 98 58 14 44 fax. +45 98 58 18 66 e-mail: [ntt@ntt.dk](mailto:ntt@ntt.dk) WEB: [www.ntt.dk](http://www.ntt.dk)